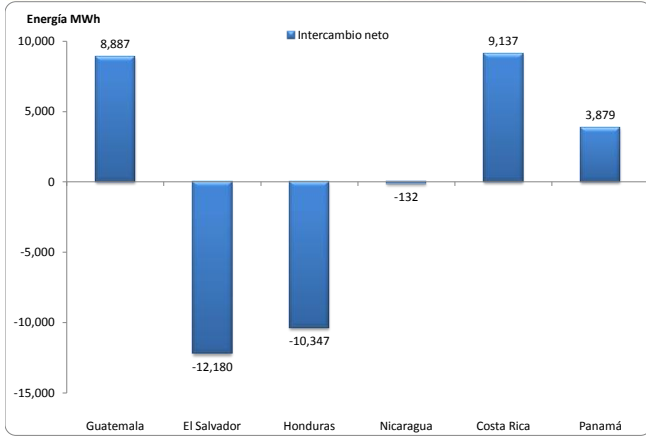


MONITOR DEL MERCADO ELÉCTRICO REGIONAL Semana del 31 de mayo al 6 de junio, 2015

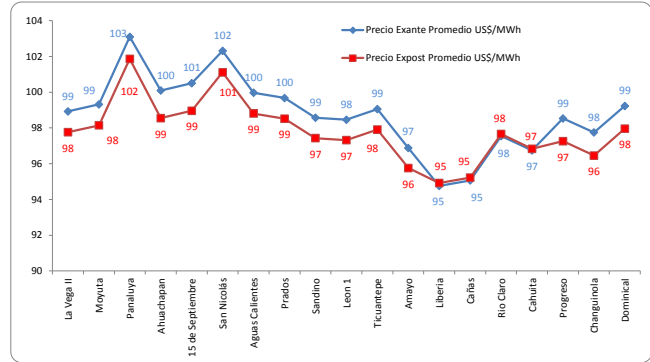
INDICADORES ESTADÍSTICOS MERCADO ELÉCTRICO REGIONAL

INTERCAMBIOS NETOS DE ENERGÍA POR PAÍS



Fuente: Posdespachos Regionales, Base Datos EOR
Intercambio = Inyección - Retiro

PRECIOS NODALES PROMEDIO EXANTE Y EXPOST*



Fuente: Predeapachos y posdespachos regionales, Base Datos EOR

	Precio Exante US\$/MWh	Precio Expost US\$/MWh
Máximo	129.00	128.00
Mínimo	64.75	64.77
Promedio	98.99	97.81

La diferencia promedio entre Precios Exante y Expost fue de -0.95%.

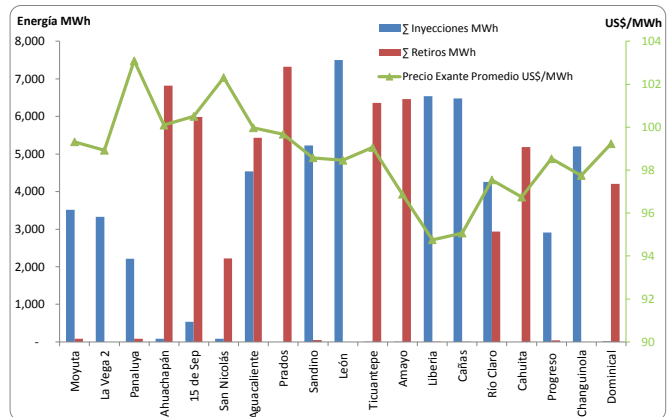
Comentario: El informe de posdespacho en la base de datos del EOR, no tiene precios ex post para los siguientes periodos: 10 y 19 del día 31, 7 y 8 del día 2, 10, 18 y 19 del día 3, 6 y 16 del día 4, 8, 9 y 15 del día 6.

MEDICION POR NODO

País	Nodo	Σ Inyecciones MWh	Σ Retiros MWh
Guatemala	Moyuta	3,513	85
	La Vega 2	3,327	-
	Panaluja	2,215	83
El Salvador	Ahuachapán	85	6,818
	15 de Sep	534	5,982
Honduras	San Nicolás	80	2,218
	Agua Caliente	4,541	5,429
Nicaragua	Prados	-	7,319
	Sandino	5,223	47
	León	7,498	-
Costa Rica	Ticuanatepe	9	6,360
	Amayo	9	6,464
	Liberia	6,537	8
Panamá	Cañas	6,480	9
	Río Claro	4,254	2,933
	Cahuíta	-	5,184
Panamá	Progreso	2,909	43
	Changuinola	5,200	-
	Dominical	18	4,204

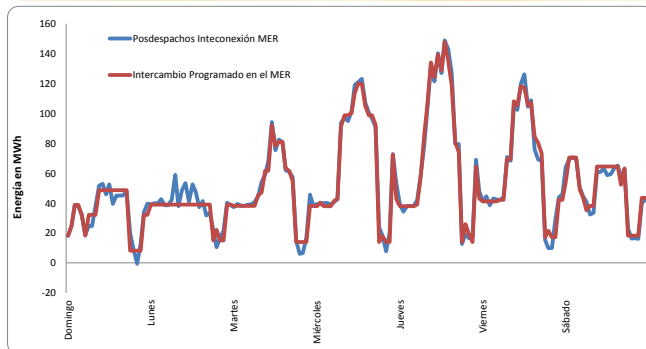
Fuente: Posdespachos diarios, Base Datos EOR

COMPARATIVO ENERGÍA Y PRECIOS EN CADA NODO



Fuente: Posdespachos diarios, Base Datos EOR

GUATEMALA: INTERCAMBIOS PROGRAMADOS CON EL MER Y POSDESPACHOS



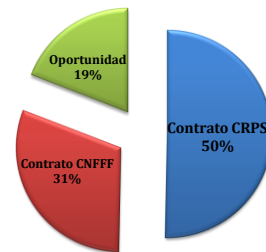
Fuente: Programas y Posdespachos diarios, AMM

Intercambio Programado Semana			
Neto MWh	8,799	Día	Hora
Max (MW)	148	04/06/15	14
Min (MW)	8	31/05/15	19

Intercambio Posdespacho Semana			
Neto MWh	8,887	Día	Hora
Max (MW)	149	04/06/15	14
Min (MW)	-1	31/05/15	21

La diferencia entre el programa y el posdespacho fue de 1.00%

GUATEMALA: OFERTAS DE INYECCIÓN DE ENERGÍA PROGRAMADAS



Contrato	Contrato	Oportunidad	Total
CRPS	CNFFF	MWh	MWh
MWh	MWh	MWh	MWh
4,428	2,689	1,683	8,799

Fuente: Programas diarios, AMM

CRPS = Contratos Regionales con Prioridad de Suministro
CNFFF = Contrato No Firme Físico Flexible
Oportunidad = Ofertas de Oportunidad (Excedentes)

OFERTAS DE INYECCION DE ENERGIA DE GUATEMALA AL MER (MWh) POR AGENTE

#	Agente Exportador	Total oferta	Participación
1	Biomass Energy, S.A.	4,222	48.0%
2	Esi, S.A.	2,352	26.7%
3	Empresa de Generación de Energía Eléctrica del INDE	730	8.3%
4	Duke Energy Guatemala y Cia. S.C.A.	669	7.6%
5	Pantaleón, S.A.	315	3.6%
6	Central Comercializadora de Energía Eléctrica, S.A.	182	2.1%
7	Comercia Internacional, S.A.	153	1.7%
8	San Diego, S. A.	74	0.8%
9	Alternativa de Energía Renovable, S.A.	65	0.7%
10	Comercializadora Eléctrica de Guatemala, S.A.	33	0.37%
11	Electro Generación, S. A.	4	0.04%
Total		8,799	100%

Fuente: Programas diarios, AMM

CAPACIDADES MÁXIMAS DE TRANSFERENCIA ENTRE ÁREAS DE CONTROL DEL SER (MW)

Fecha de aplicación: Sabado 06 de junio del 2015

Máximas Capacidades de Transferencia Norte → Sur (MW)

Banda de demanda	Guatemala + El Salvador + Honduras	Honduras - Nicaragua	Nicaragua - Costa Rica	Costa Rica - Panamá
Mínima	300	210*	190*	0
Media	260*	160*	200*	0
Máxima	250*	160*	160*	0

Máximas Capacidades de Transferencia Sur → Norte (MW)

Banda de Demanda	Guatemala + El Salvador + Honduras	Honduras - Nicaragua	Nicaragua - Costa Rica	Costa Rica - Panamá
Mínima	300	210*	100	300*
Media	220	220*	110*	280*
Máxima	200	140*	100*	300*

*** Tomar en cuenta el cambio en las Máximas Capacidades de Transferencia con respecto a la semana anterior.**

Nota del EOR: "5) Las máximas capacidades de transferencias simultáneas a través del triángulo norte son las indicadas en la tabla... Considerando que se puede dar cualquier combinación de valores de importación simultánea ya sea desde Guatemala o desde el resto del SER..."

Fuente: Máximas Capacidades de Transferencia publicadas por el EOR.

NOTICIAS

Bolivia, 7 de junio 2015 - Bolivia acogerá en octubre congreso de Organización Latinoamericana Energía

La ciudad boliviana de Tarija (sur) acogerá el próximo mes de octubre el 45 Congreso de la Organización Latinoamericana de Energía (OLADE), en el que estarán representados 27 países de América Latina y el Caribe. El encuentro tendrá lugar del 26 al 30 de octubre, con la participación de ministros y técnicos de los países integrados en la OLADE. Dentro del congreso se desarrollarán diferentes encuentros, entre ellos las reuniones del Foro de Integración Energética Regional y de los ministros de Hidrocarburos y Energía de los países participantes.

Fuente: <http://www.prensalibre.com/economia/bolivia-acogera-en-octubre-congreso-de-organizacion-latinoamericana-energia>

Panamá, 8 de junio 2015 - Eliminan subsidio eléctrico a industriales y comercios en Panamá

A raíz de la posible disminución en el costo de la energía eléctrica calculada en un barril de petróleo a 65 dólares, el Gobierno de Panamá decidió eliminar desde el 1 de julio del presente año el Fondo de Compensación Energética (Face), ya que "no hay necesidad" de seguir financiándolo.

Fuente: <http://www.panamaamerica.com.pa/economia/eliminan-subsidio-electrico-industriales-y-comercios-979108>

Honduras, 8 de junio 2015 - Parque Eólico de Terra Energía, entre los mejores de Latinoamérica

El 13° Foro Latinoamericano de Liderazgo Anual denominado "Creando un nuevo paradigma de crecimiento por América Latina" se llevará a cabo en Antigua Guatemala, del 9 de junio al 11 de junio. Para ello se han identificado los 100 principales proyectos estratégicos de infraestructura de Latinoamericana del 2015, siendo el Parque Eólico San Marcos de Terra Energía uno de los más importantes a nivel latinoamericano.

Fuente: <http://www.ewind.com/2015/06/08/eolica-en-honduras-parque-eolico-san-marcos-entre-los-mejores-de-latinoamerica>